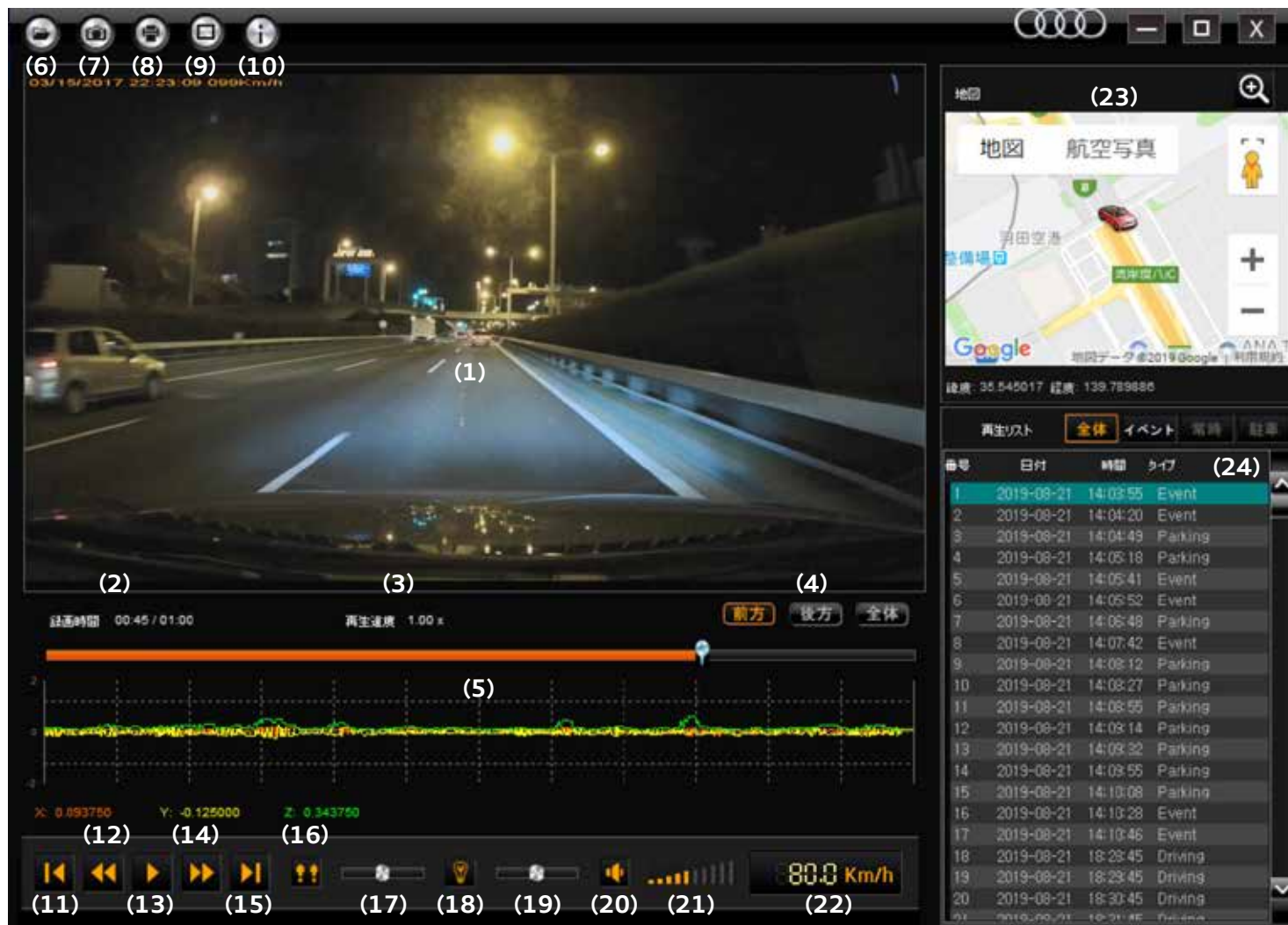


# Audi Universal Traffic Recorder

## PC ビューアー操作マニュアル



- (1) 再生画面:  
ファイル/フォルダをここにドラッグアンドドロップできます
- (2) 録画時間
- (3) 再生速度
- (4) 再生カメラ画像の選択  
前方: フロントカメラの画像再生  
後方: リヤカメラの画像再生  
全体: フロントカメラ、リヤカメラ画像同時再生
- (5) 加速度データ  
Z軸: + 上方向の動き / - 下方向の動き  
X軸: + 減速 / - 加速  
Y軸: + 右方向の動き / - 左方向の動き
- (6) ファイルの選択
- (7) キャプチャー保存  
(「CAM\_CAPTURE」ファイル内に保存されます。)
- (8) 印刷:  
画面ビュー、座標を含むマップ、  
および現在のGセンサー値を含むドキュメントの印刷
- (9) フルスクリーン表示
- (10) バージョン情報
- (11) 前ビデオファイル送り
- (12) 巻き戻し
- (13) 再生/一時停止
- (14) 早送り
- (15) 次ビデオファイル送り
- (16) 再生速度のデフォルト表示
- (17) 再生速度調整
- (18) 明るさのデフォルト表示
- (19) 明るさ調整
- (20) 音声ミュート
- (21) 音量調整
- (22) 走行速度表示:  
GPS受信されている場合のみ可能  
クリックするとKm / hからMiles / hに変わります
- (23) 地図表示:  
GPS受信されている場合のみ可能
- (24) データ表示